

# Qui nous sommes

---



Notre société opère dans le secteur du travail des plaques de métal depuis 1966 en réponse à toute demande faite par ses clients allant des petites aux grandes entreprises. La qualité de nos produits est en constante progression et notre organisation continue sans cesse de s'améliorer. L'entreprise se situe à Sale Marasino (province de Brescia) rue Giardino 3: dans un bâtiment de 5500 mètres carrés sur un terrain d'environ 9000 mètres carrés.

# la société

---

Quatre zones distinctes :

- a) Zone du travail des tôles d'acier, inox, aluminium, laiton et cuivre réalisé avec des machines à commande numérique. Cette zone est liée à un système de mélange et de dosage pour les joints (qui garantit un degré de protection IP65) et d'un système automatisé de peinture à poudre époxy.
- b) Zone de production de structures métalliques destinées au secteur de l'électronique et de la téléphonie
- c) Zone de production de meubles pour les laboratoires, les cabinets médicaux, les gymnases, les bureaux et ainsi de suite.
- d) Pour la coordination des différents domaines de l'entreprise, il y a un bureau technique et de gestion de projets, capable de répondre aux besoins des clients et un service de contrôle de qualité qui dispose d'instruments de précision sophistiqués.

# Equipement

Nous avons en interne un bureau technique qui utilise des logiciels spécialisés de conception 3D pour résoudre les problèmes et élaborer les exigences du client.

Nous utilisons les machines suivantes:

- n°1 système de laser Amada de 4000 watts avec entrepôt automatique
- n°1 découpe laser Amada en fibre avec entrepôt automatique
- n°2 machines de poinçonnage Amada avec chargement et déchargement automatique
- n°1 entrepôt automatisé de stockage des tôles
- n°13 Presse plieuse AMADA-LVD-SCHIAVI (une entièrement automatique)
- n°2 cisailles
- n°6 soudeuses à points
- n°5 stations de soudage
- n°2 postes TIG
- n°1 robot de soudage Kawasaki
- n°1 de la machine à polir l'acier inoxydable
- n°2 machines automatiques pour la coupe, découpe de tubes et de profils tirés
- n°2 calandres
- n°1 système de peinture poudre automatique
- n°1 cabine de peinture manuelle (Taille: 4m x 2m x 2,50m)
- n°2 systèmes de dosage et de mélange des joints sur les panneaux peints par poudrage ou en acier inoxydable pour assurer le degré de protection IP 65
- n°1 ligne dédiée au collage de verres avec des colles bi-composant



## Découpe au laser



Les machines à commande automatique des paramètres de coupe, de puissance et de la forme d'onde du laser, du type et de la pression du gaz d'assistance, de la distance entre la buse et le matériau, avec une interface graphique interactive "en ligne". Asservissement de la puissance et de la forme

d'onde à la vitesse réelle de l'outil. Reconnaissance automatique du type de lentille installée. Objectif motorisé pour le réglage automatique du point focal. Contrôle des gaz d'assistance avec valve proportionnelle.

## Presse plieuse

Cette nouvelle presse plieuse a vraiment des caractéristiques importantes et novatrices qui nous permettra de produire en moins de temps et avec des caractéristiques encore meilleures.

Parmi les caractéristiques importantes, nous avons le changement d'outil automatique (ce qui réduit le temps d'installation de la machine en optimisant ainsi les performances et l'efficacité de la production de lots de petite et moyenne taille), un entrepôt intégré d'outils pour la production (minimisant ainsi le temps de changement d'outil), équipé d'une commande servo-hydraulique et électronique d'avant-garde avec brevet LVD Easy-Form et un moniteur tactile de 19 pouces avec contrôle numérique de récente programmation.



## Peinture poudre

Peinture exécutée avec un système de caténaire.



### **Dimensions maximales des pièces à traiter:**

- Hauteur mm. 2200
- Longueur mm. 800
- Largeur mm. 800

L'usine dispose aussi d'une cabine de peinture pressurisée de hauteur 2550 mm, largeur 2200 mm et de longueur 4850 mm avec four de cuisson dans lequel il est possible de peindre des pièces volumineuses et lourdes

# Produits

---

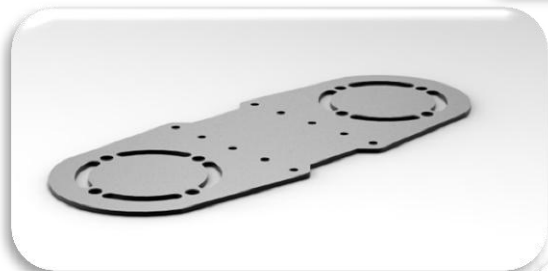
Nous construisons des boîtes pour l'électronique avec perçage sur dessin ou à échantillon, en acier inoxydable ou laqué avec toutes sortes de RAL. Nous produisons également des panneaux pour l'automatisation industrielle foré selon la demande et selon les couleurs spéciales du client, aussi en acier inoxydable.

## Découpe Laser

Voici quelques photos de produits coupés avec nos systèmes laser.



Plaque tournante sur demande



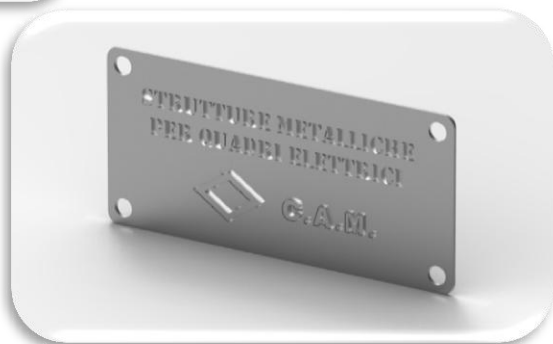
Plaque sur demande



Plaque sur demande



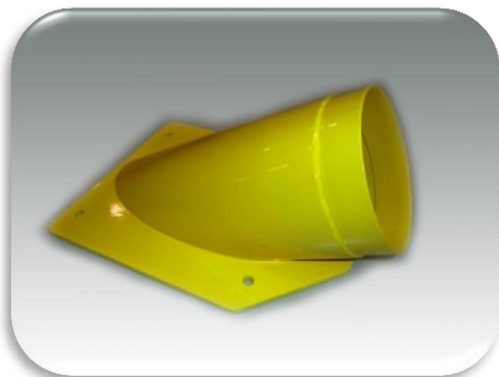
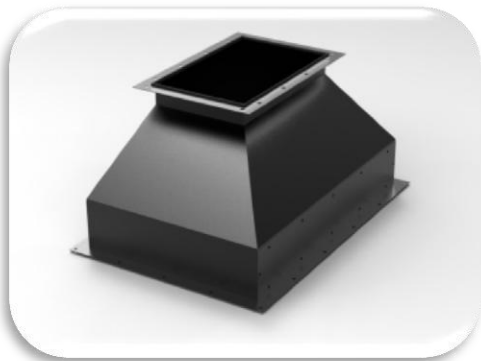
Plaque sur demande  
avec incision



Etiquette sur demande avec  
sérigraphie

## Conception Carters

Comme déjà mentionné la CAM vous donne la possibilité de créer des produits sur mesure et avec spécifications particulières afin que vous puissiez répondre à vos besoins dans les moindres détails.





## SECTEUR DES TELECOMMUNICATIONS RACK 19 "

**Armoires montées en batterie avec remontée de câble** avec degré de protection IP55



**Armoires murales 10''** avec système de rack pour le câblage et autre. Disponible avec 10 accessoires spécifiques : étagère avec attache avant, panneau plein 1HE, panneau avec fentes 1HE, panneau gestion des câbles 1HE, barre d'alimentation avec 2 prises.



Panneau RJ45 Keyston 8 positions, panneau avec brosses 1HE, panneau Alcatel 1HE et tiroir optique 8 positions SC/ST 1HE

Les armoires **Racks sur mur 19 "** sont idéales pour les petites et moyennes installations conçues pour optimiser le temps de câblage. Les principales caractéristiques de la boîte murale standard sont:



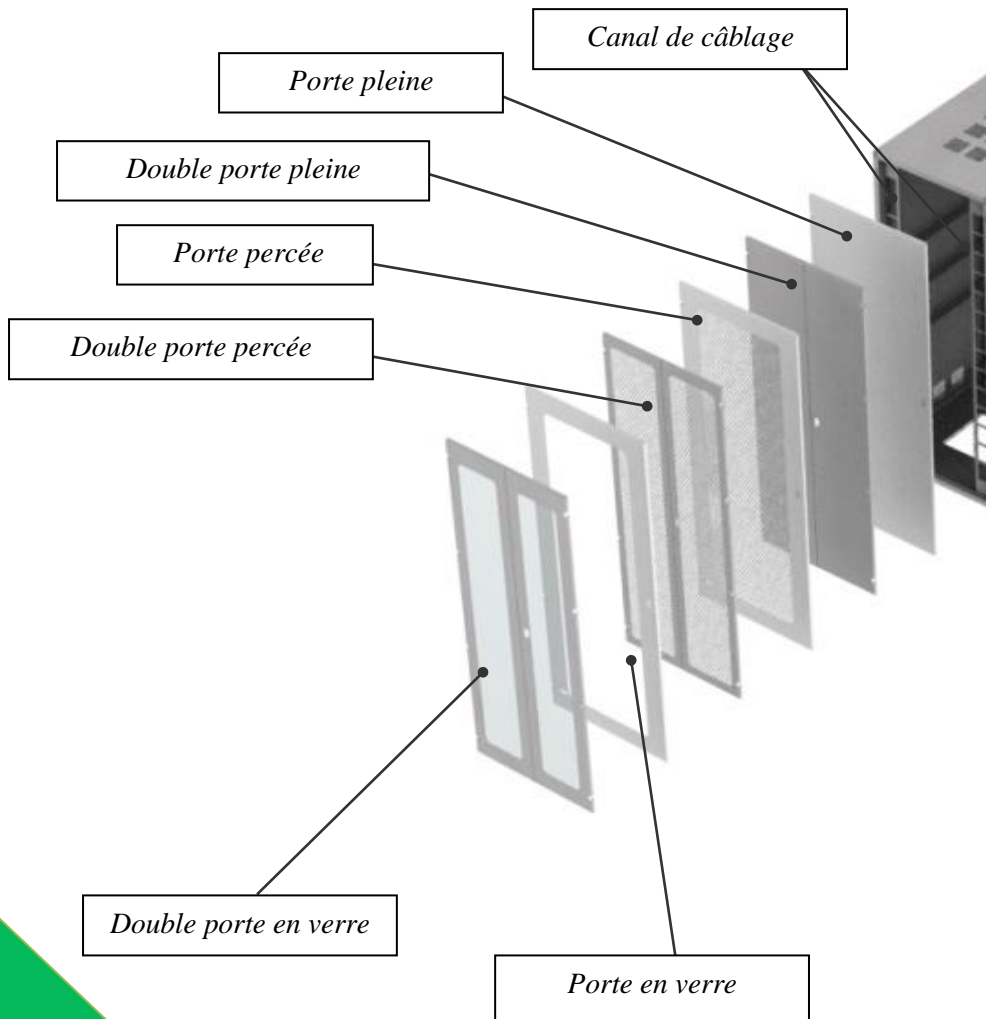
- Latérales et arrière amovible
- Deux montants racks modifiables
- Entrée de câble par le haut et par le fond avec des ouvertures réglables
- Kit mise à la terre
- Prédisposition de trous pour la ventilation
- Peinture standard RAL7035 avec degré de protection IP20

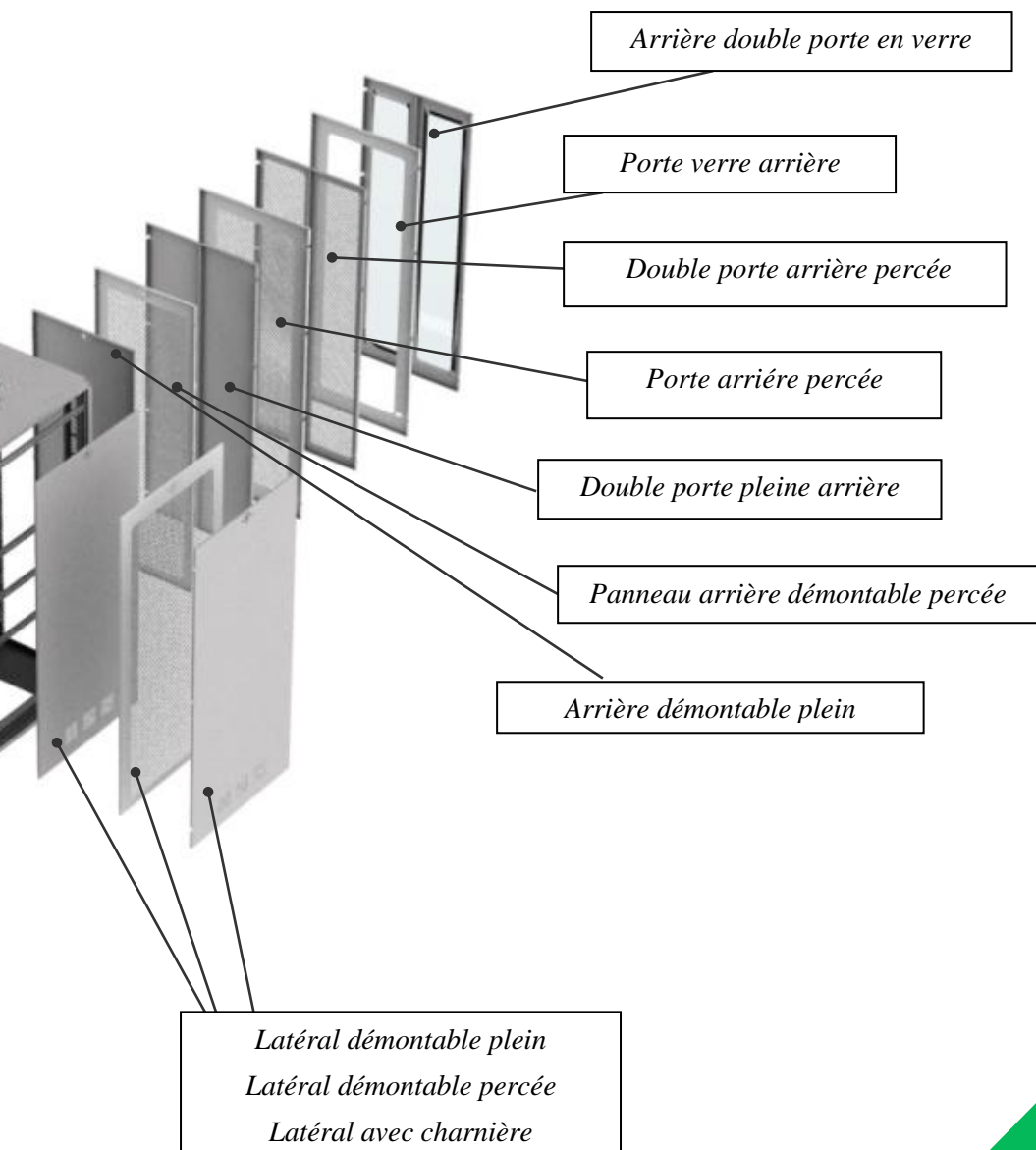
Nous construisons également des boîtes murales qui, contrairement à la précédente, sont équipées d'une ouverture à l'arrière de l'équipement, afin d'obtenir un meilleur accès à la partie arrière du câblage. Elles sont également disponibles avec une porte pleine.



La grande variété de réalisations que nous vous proposons aujourd'hui est possible grâce aux clients qui ont cru dans nos capacités et à nos standards qualitatifs élevés

**Niveaux standard et personnalisés pour armoire Modello Standard, Modello Dinamic e Modello New Generation Server**





**Les armoires rack au sol 19 "**, comme tous les produits CAM sont destinées à tous types de besoins, en respectant un paramètre fondamental: le rapport **QUALITÉ / PRIX**.

Ici, nous montrons le modèle standard, si vous avez la nécessité d'une armoire spéciale, vous pouvez nous contacter et nous répondrons à votre demande (couleur, taille, structure générale).

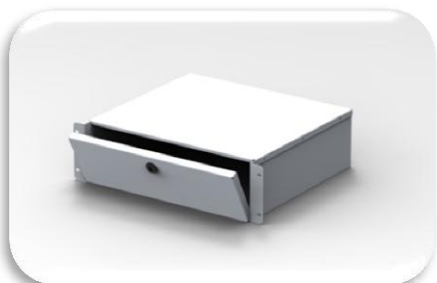
Les Racks au sol ont les caractéristiques suivantes:

- Montants en plaque d' 1,5 mm d'épaisseur avec des trous de 25 mm
- Deux montants avec profondeur réglable
- Prêts pour un couple de montants supplémentaires
- Les parois latérales et arrière amovible
- Porte avant: pleine ou vitrée (verre teinté ép. 4/5 mm)
- Serrure avec système de verrouillage rétractable haut-bas
- Entrée de câble du haut et du bas avec ouverture réglable



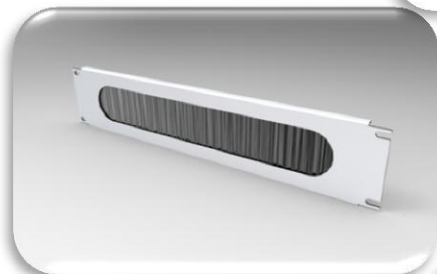
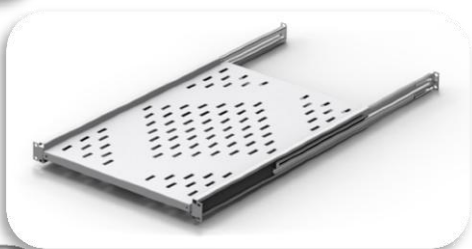
- Kit mise à la terre
- Trous de ventilation
- Couleur standard RAL 7035
- Autres couleurs sur demande

## Accessoires Rack 19 "



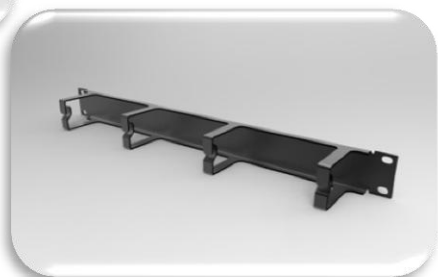
*Tiroir 3HE fixe avec façade  
qui s'ouvre avec clef*

*Etagère extensible et extractible*



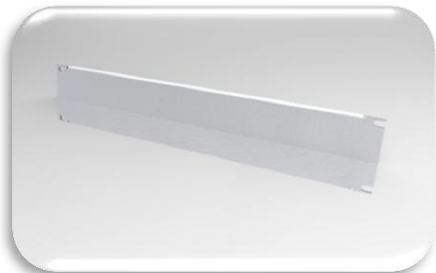
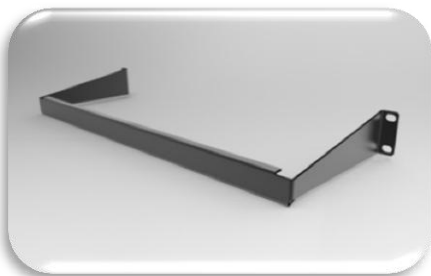
*Panneau passe câble avec brosses*

*Panneau de gestion de câble*



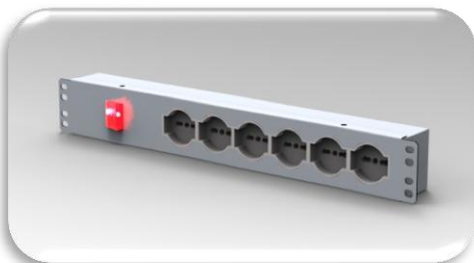
*Panneaux gestion de câble  
avec trous*

*Support appareils de 1HE à 4HE*



*Panneaux pleins de 1HE à 6HE*

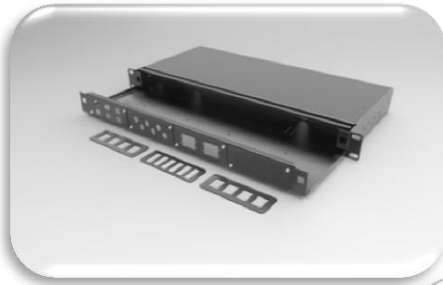
*Etagère avec attache arrière de 150 mm, 250 mm, 350 mm, 400 mm*



*Barre d'alimentation 6 prises*

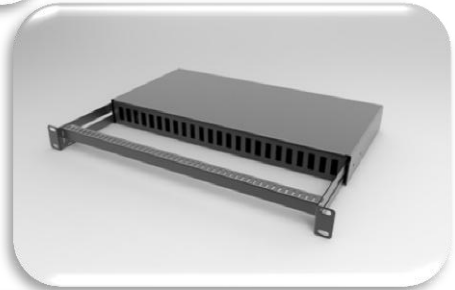
*Support 19'' avec rack réglable porte barre DIN*





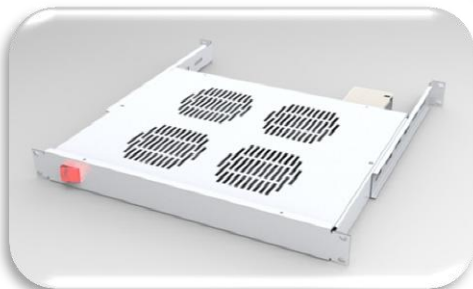
*Tiroir optique avec  
façades interchangeables*

*Tiroir optique avec façade fixe*



*Tiroir optique 1HE/2HE*

*Mini tiroir optique avec  
barre DIN applicable*



*Tiroir de ventilation à 2, 3  
ou 4 hélices*



**Le Totem console** est adapté pour tout type d'écran tactile d'ordinateur, tels que des terminaux Internet Point, des bureaux d'information dans les aéroports, et ainsi de suite.

La structure a un degré de protection IP44, elle est équipée d'un panneau arrière amovible et elle a un niveau de prédisposition constitué de:

- Trous pour la ventilation
- Trous pour les prises et les fusibles
- Trous pour les ports LAN

Comme chaque produit de l'entreprise CAM, le Totem est personnalisable sur demande et avec des colorations spéciales



## Armoire PC

L'entreprise CAM propose une nouvelle armoire PC: en plus de la nouvelle et de la plus pratique sortie latérale du porte souris de la tablette du clavier, il est possible, dans le haut du compartiment et en bas, de placer les étagères à volonté en fonction de ses besoins. Ci-contre le schéma classique et recommandé du produit marqué CAM srl.

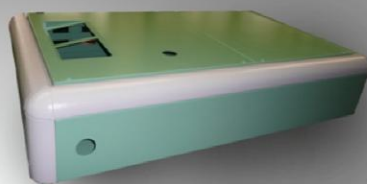
## Armoires électromécaniques

Idéal pour la fonctionnalité et pour les coûts contenus, à la fois dans l'automatisation et dans la distribution d'énergie. Avec un degré de protection IP55, elles sont conçues pour être utilisées individuellement. Tous les éléments sont équipés d'un joint d'étanchéité.

Plaques intérieures fabriquées en acier galvanisé épaisseur 20-25/10.



## Bâtiments industriels



## Armoires en acier inoxydable

Nous fabriquons également des armoires entièrement en acier inoxydable.



Boîtier en acier inoxydable  
avec trous sur demande

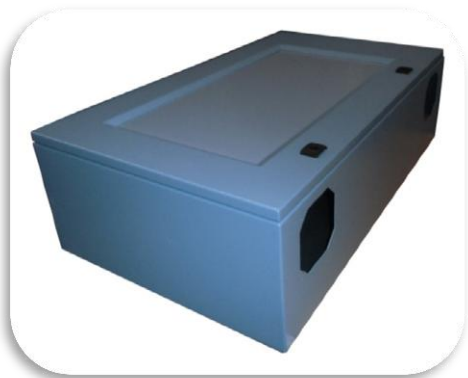
Boîtier pour câbles de connexion  
avec forage pour les boutons et  
indicateurs



Armoire inox porte bouteille  
avec filtre anti-poussière

## Boîtes pour l'électronique

Boîtes avec panneau de câblage en tôle d'acier galvanisé.



## Boîtes modulaires

Les boîtes avec châssis modulaire sont disponibles avec porte pleine ou porte vitrée. Chaque boîte est équipée d'un rail DIN pour chaque entrée modulaire.



## Cabines insonorisées



## Meubles pour les laboratoires



**Les postes de travail** avec prises de courant 220 volts. La structure est maintenue par deux montants rigides à laquelle est également fixé l'étagère d'une hauteur de 30 mm. Il est possible de demander deux ou plusieurs postes de travail modulaires.

## Mobilier de Bureau



## Mobilier pour atelier



**Etabli** avec plate-forme en bois avec des roues et emplacement sous la table.

**Armoires porte outils** qui se composent de tiroirs coulissants verticaux avec attaches outils réglables en hauteur, qui assurent une extrême praticité d'utilisation, en plus, ces attaches sont utilisées à la fois pour les outils entiers que fractionnés.







**L'armoire porte poinçons avec rideau** peut avoir jusqu'à 7 étages pour les outils de poinçonnage en acier ép. 15/10. Les dimensions de l'armoire ont été étudiées avec l'objectif de réduire l'espace occupé sans sacrifier la productivité.

### **Equipement :**

5 typologies d'étages sont prévues et sont classées par dimensions spécifiques, la prédisposition standard est la suivante :

Station A : 2 étages (capacité totale **34 poinçons et 102 matrices**)

Station B : 2 étages (capacité totale **22 poinçons et 66 matrices**)

Station C : 1 étage (capacité totale **6 poinçons et 12 matrices**)

Station D : 1 étage (capacité totale **5 poinçons et 10 matrices**)

Station E : 1 étage (capacité totale **4 poinçons et 8 matrices**)

## Secteur de la restauration / cattering

**Table en acier inoxydable** pour cuisine ou pour autres endroits en contact avec les aliments

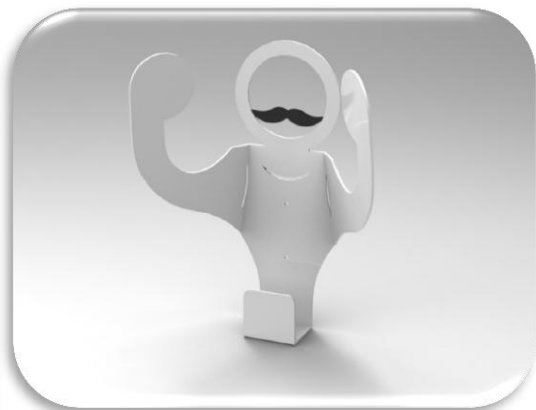


**Chariot en acier inoxydable** construit pour le service dans les restaurants, et ainsi de suite.

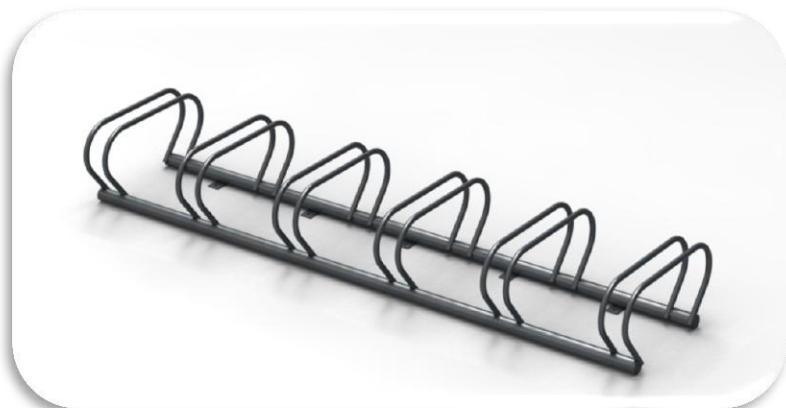


## Secteur Maison

Porte-manteau mural de design



## Mobilier urbain



**Support à vélos** de 4 à 6 places



**Banc** de conception moderne



**Ensemble de bacs à fleurs personnalisables**

**Pot pour mobilier urbain**



**Clôture de périmètre sur demande**



**Clôture de périmètre sur demande**

**Portail sur demande**



# CONDITIONS GÉNÉRALES DE VENTE

---

## Dispositions générales

Les présentes conditions qui sont l'objet de discussion et de négociation entre les Parties concernent chacune des clauses, sauf dérogation prévue par les conditions particulières contenues dans la commande individuelle acceptée par le Vendeur et / ou par d'éventuels contrats-cadres conclus entre les Parties. Ces conditions régissent toutes les fournitures commandées au Vendeur et prévalent sur toute disposition contraire éventuellement attribuée par l'Acheteur dans ses propres conditions générales de ventes, de commandes ou d'autres documents commerciaux. Toute modification de cet accord doit être conclue par écrit et signée par les deux parties contractantes.

## Les parties au contrat

La partie Vendeuse signifie l'entreprise fournissant les matériaux à fournir et qui fera une facture pour les mêmes matériaux. La partie Acheteuse est le titulaire des factures relatives aux matériaux en question.

## Durée de validité et durée d'irrévocabilité de l'offre

Sauf indication contraire spécifiée dans l'offre, les prix et les conditions particulières contenues dans l'offre sont valables pour une période de trente jours à compter de la date indiquée dans l'offre elle-même et elles sont sous réserve de vente préalable.

## Commande

La commande doit être définie dans son intégralité, avec toutes les informations nécessaires, à la fois techniques et administratives, y compris les détails de nature fiscale. Sauf dans l'ordre spécifié autrement, l'ordre lui-même est irrévocable.

## Acceptation (ci-après «confirmation de commande»)

L'Acheteur, à l'acceptation de la commande, accepte les prix et les conditions spécifiées dans «l'offre du Vendeur. Le Vendeur, après réception de la commande pourra, s'il veut perfectionner la commande, envoyer une confirmation de commande à titre d'acceptation.

Le Vendeur se réserve le droit, à sa seule discrétion, de refuser ou d'accepter tout ou partie des changements proposés par l'Acheteur après la confirmation de commande. En cas d'annulation par l'Acheteur de la commande confirmée, l'Acheteur est tenu de payer le montant total des pièces et des fournitures déjà commandées au Vendeur, si le Vendeur a déjà réalisé les procédures pour préparer le matériel.

## Contrat avec note détaillée différée

Dans le contrat avec note détaillée différée, l'engagement du Vendeur de livrer une quantité déterminée de marchandise va de pair avec l'obligation de l'Acheteur de préciser le détail des produits dans le délai prévu.

Passé ce délai sans que l'Acheteur ait spécifié l'ensemble des détails requis,

le Vendeur peut résilier le contrat dans son ensemble sauf les dommages subis en conséquence.

## Conditions de livraison

Les délais pour l'expédition de la commande qui résultent de la confirmation de commande du Vendeur doivent toujours être interprétés comme indicatifs et non contraignants juridiquement pour le Vendeur. Par conséquent, en considérant que les délais mentionnés ci-dessus sont purement indicatifs, le Vendeur ne sera pas responsable pour les dommages causés directement ou indirectement par la production tardive ou par la livraison différée ou par la non-livraison du Produit. Le Vendeur doit toutefois prendre toutes les mesures nécessaires pour assurer à l'Acheteur le respect des conditions de livraison convenues. En cas de retard de livraison non contrôlable par le Vendeur, celui-ci doit informer l'Acheteur dès que possible, afin de convenir les mesures appropriées. Dans tous les cas, l'émission de l'avis d'expédition fera foi pour la confirmation du délai de livraison, ou avec la communication à l'Acheteur du fait que la marchandise est prête à l'expédition. Depuis lors, le Vendeur peut facturer les marchandises en stock et peut commencer à demander le paiement comme convenu.

## Conditions pour l'expédition des marchandises

Sauf accord contraire les biens sont livrés conformément aux conditions d'expédition FCA "entrepôts du Vendeur ou tout autre lieu notifié à l'avance. "Cette formule, comme toute autre convention contraire convenue entre les parties sera régie par les Incoterms ICC 2000.

## Tolérances

Si le Client / Commettant nécessite la conception de composants sans fournir les plans de construction et / ou ne parvient pas à les fournir précis et détaillés, l'entreprise C.A.M. Srl ne peut être tenue responsable des «lacunes» des marchandises produites.

## Paiements

L'Acheteur acquiert la propriété des matériaux seulement au paiement intégral de la facture émise par le Vendeur, mais assumera tous les risques inhérents aux matériaux eux-mêmes, y compris le risque de perte due à des causes non imputables au Vendeur au moment de la livraison.



Les marchandises et tous les services du Vendeur seront payés comme prévu par le décret législatif du 09/10/02, n°231. Pour tout retard de paiement l'Acheteur paiera des intérêts de retard, selon les modalités et dans la mesure prévue par les articles. 4, 5, du décret législatif du 10/09/02 n° 231, et tous les frais de recouvrement dans le cadre des dispositions de l'art. 6 du même décret législatif, sauf accord contraire.

Le défaut ou le paiement incorrect et en tout cas le retard de paiement autorise le Vendeur à modifier les modalités de paiement des fournitures supplémentaires et de suspendre l'exécution de l'offre et, en tout cas - étant donné l'importance du défaut - à résoudre la relation d'approvisionnement en envoyant à l'Acheteur une notification par lettre recommandée avec AR ou par fax sauf indemnisation pour les dommages. La réserve de propriété vaudra même dans le cas où l'Acheteur est soumis à une procédure de faillite.

## Garantie

Le Vendeur garantit que les marchandises sont conformes aux normes techniques de référence UNI-EN.

## Durée de la Garantie

La Garantie est valable pendant douze mois à compter de la date de livraison et est soumise à la déclaration faite par l'Acheteur de la manière et dans les conditions prévues par la loi.

## Etendue de la Garantie

Le Vendeur garantit que la fourniture du produit satisfait aux exigences et aux conditions spécifiées dans la confirmation de commande et / ou du bon de transport.

Dans tous les cas, le Vendeur décline toute responsabilité pour des applications et des opérations à laquelle le produit sera soumis par l'Acheteur ou par son représentant, ni ne fournit aucune garantie en ce qui concerne la commercialité, la qualité et l'adéquation du produit à des fins spécifiques.

Les éventuelles spécifications techniques et / ou les demandes de garantie avancés par l'Acheteur ne seront pas prises en compte. Toute réclamation éventuelle pour marchandise ne correspondant pas à ce qui est indiqué dans la confirmation de commande doivent être faites par écrit dans les 8 jours suivant la réception des marchandises sous peine d'annulation de tout autre droit, y compris le droit de substitution. Si la réclamation dans les délais résulte fondée après l'acceptation des techniciens du Vendeur, l'obligation du Vendeur est limitée au remplacement des marchandises non correspondantes à la confirmation de commande au même lieu de livraison d'origine, et ce après restitution de la marchandise à remplacer.

L'Acheteur perd le droit de réclamation et de substitution de la marchandise s'il ne suspend pas immédiatement le traitement ou l'utilisation du matériel en question. Les réclamations ne donnent pas le droit à l'Acheteur de suspendre le paiement de la facture pour les marchandises en cause.

## Résiliation du contrat

Le Vendeur a également le droit de résilier le contrat sans frais si elle vient à connaître l'existence de protêts de titres ainsi de l'ouverture de procédures judiciaires monétaires, ordinaires, de concours de créanciers et également extra judiciaire à charge de l'Acheteur.

## Normes réglementaires

Si non spécifiquement définies par les "Conditions générales de vente", seront appliquées les normes sur la vente régies par les articles 1470 et suivants du Code Civil.

## Loi applicable et Tribunal compétent

Tout litige découlant de l'interprétation, de l'application, de la mise en œuvre, de la rupture de contrat et / ou des présentes «Conditions de vente» ou de toute façon relatif à celui-ci sera régi par le droit italien et sera reversé à la compétence exclusive du Tribunal de Brescia. Cette disposition sera appliquée également en cas de jonction de procès.