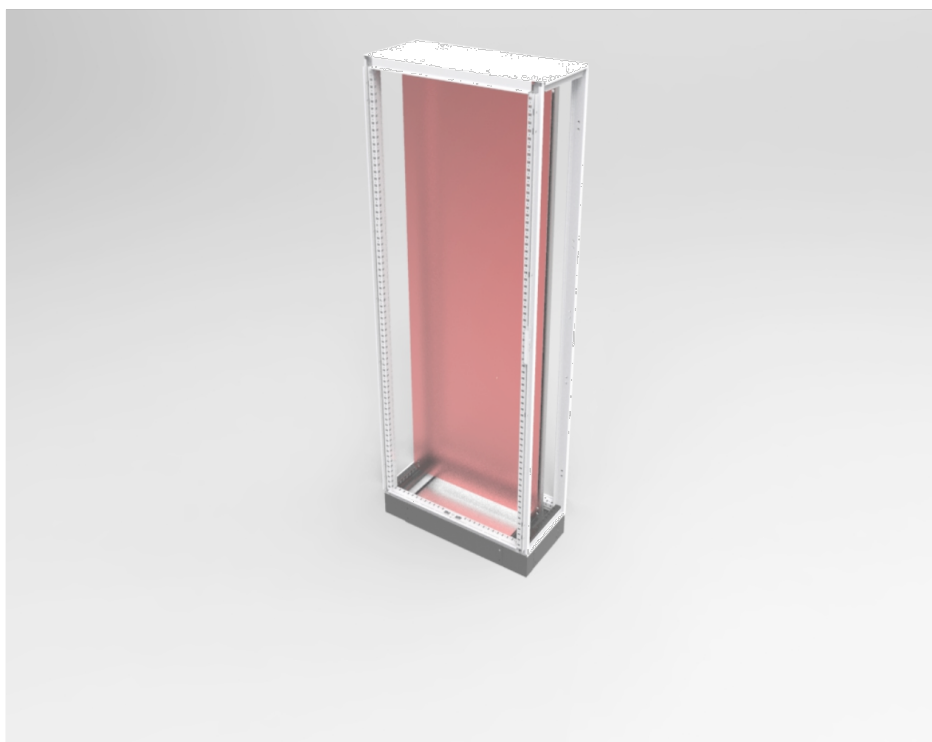


Pannello supplementare per pannello di cablaggio a inserimento frontale



Struttura

Lamiera d'acciaio zincato sp. 25/10

Descrizione

Viene avvitata direttamente nella parte posteriore del pannello di cablaggio

Optional

Forature a disegno

Dimensioni armadio		Dimensioni pannello di cablaggio		Codice
		Alt./Height (H)	Larg./Width	
1800	600	1650	600	CAM_19000
	800	1650	800	CAM_19001
	1000	1650	1000	CAM_19002
	1200	1650	1200	CAM_19003
2000	600	1850	600	CAM_19004
	800	1850	800	CAM_19005
	1000	1850	1000	CAM_19006
	1200	1850	1200	CAM_19007