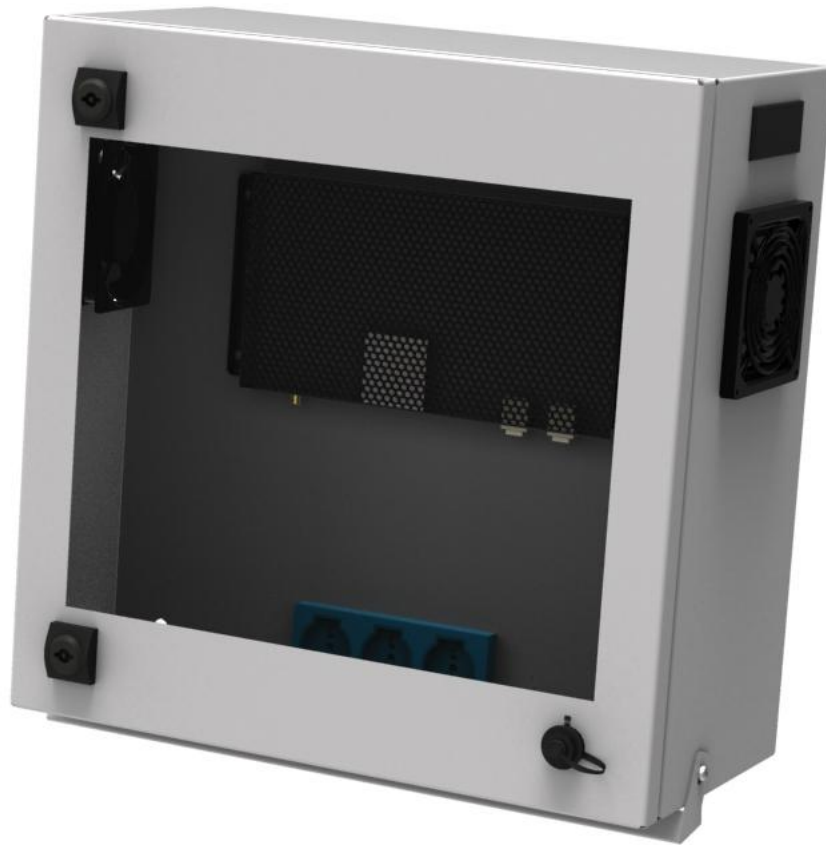


# Console elettrica con porta vetro



## Descrizione

Console elettrica spessore 15/10 munita di doppia serratura e una coppia di ventole

## Optional

1. Foratura a disegno
2. Colorazioni speciali

Codice	Alt./Height	Larg./Width	Prof./Depth	Colore/Colour
2012/INFORMATICA/03	500 mm	500 mm	250 mm	RAL 7035/9005