

# من نحن



شركتنا تعمل في مجال الإشتغال على الصفايح المعدنية مند سنة 1966 استجابتا لكل الطلبات التي يتقدم بها زبائننا . من الشركات الصغرى حتى الشركات الكبرى. جودة المنتج في تقدم مستمر و نضام في تحسن دائم.

شركتنا تعمل في مجال الإشتغال على الصفايح المعدنية مند سنة 1966 استجابتا لكل الطلبات التي يتقدم بها زبائننا . من الشركات الصغرى حتى الشركات الكبرى. جودة المنتج في تقدم مستمر و نضام في تحسن دائم.

شركة توجد في مدينة 3 Giardino Sale Marasino (BS) via في معمل مكون من 5500 متر مربع على مساحة حوالي 9000 متر مربع .

# الشركة

أ) مساحة لتصنيع صفائح من الفولاذ، الفولاذ المقاوم للصدأ، الألمنيوم، النحاس و النحاس الاصفر، انجزة بالات التحكم الرقمية.

هذه ( مما يضمن درجة الحماية IP65 ) و جهاز الطلاء بمسحوق الايبوكسي الآلي. المساحة مرفوقة بجهاز خلط و مقياس الجرغ للاختام

ب) مساحة لإنتاج الهياكل المعدنية مخصصة للمجال الالكترونييات و الهواتف.

ج) مساحة لانتاج أثاث المختبرات و المكاتب الطبية، وصالات رياضية، و مكاتب الخ.

د) لتنسيق بين المناطق المختلفة للشركة هناك قسم تقني والتصميم. باستطاعته تلبية احتياجات الزبنائه و قسم مراقبة الجودة مدعم بواسطة ادوات منطورة و دقيقة.

# الآلات

لدينا في داخل الشركة مكتب تقني معتمد على استخدام البرمجيات المتخصصة 3D في تصميم

لحل المشاكل وتحقيق متطلبات الزبون.

نستخدم الآلات التالية:

1- آلة الليزر 4000 Amada واط مع نظام التخزين الالي

1 - قاطعة بالليزر Amada من الألياف مع مستودع الي

2 - ثاقب Amada مع الحمل و التفريغ الالي

1 - مستودع الي لتخزين الصفائح

13 - آلة كيس AMADA-LVD-SCHIAVI

(واحدة البية بالكامل)

2 - مقص

5 - مواقع اللحام

2 - مواقع اللحام TIG

1 - روبوت اللحام Kawasaki

1 - آلة لتلميع الفولاذ المقاوم للصدأ

2 - قواطع أوتوماتيكية لقطع الأنابيب و تعديلها

2 - آلة تشكيل

1 - آلة بمسحوق طلاء أوتومايكية

1 - محل للطلاء اليدوي ( الحجم: 4M X 2M X 2.50m )

الآلة لخط و مقياس لاجرع للاختام على لوحات مطلية بمسحوق أو من الفولاذ IP 65

2 -المقاوم للصدأ لضمان درجة الحماية

1 - سلسلة مخصصة للسق الزجاج بمادة التسرب



## القطع بالليزر



الألات بالتحكم الآلي لمعايير القطع، قوة و شكل موجة الليزر، نوع و ضغط الغاز المساعد، المسافة بين الفوهة و المادة، مع التفاعل الرسمي للمستخدم (بشكل مباشر).

استخدام القوة و شكل الموجات لصالح السرعة الحقيقية للآلة. التعرف التلقائي على نوع العدسة المثبتة. عدسة بمحركات لتعديل تلقائي لنقطة المحورية. السيطرة على الغاز بواسطة الصمام المناسب.

## آلة كبس

آلة الكبس الجديدة هاته متوفرة على خصائص مبتكرة و مهمة و التي تتيح لنا أن نقدم منتجاتنا في وقت أقل ومع ميزات أفضل.

من بين الميزات الهامة هناك أداة التغيير الأوتوماتيكي، (وهذا يقلل من وقت اعداد الآلة و بالتالي تحقيق رفع لمستوى الانتاج و الاكتفاء في انتاج الدفعات من الحجم الصغير والمتوسط)، يحتوي على مستودع أدوات العمل (وبالتالي تقليل عدد مرات تغيير الأداة).

مجهزة بأجهزة التحكم الهيدروليكية والإلكترونية المتطورة، يدمج LVD Easy-Form حقوق اختراع الليزر

و أخيراً، شاشة تعمل باللمس قياس 19 بوصة، مجهزة باحدث برمجة التحكم العددي.



## مسحوق الطلاء

طلاء انجز بسلسلة السلسلة آلة



الحجم الاقصى للقطع المتعامل بها:

- الارتفاع 2200 ملم
- الطول 800 ملم
- العرض 800 مل

يحتوي النظام ايضا على غرفة الطلاء بالضغط, يبلغ ارتفاعها 2550 ملم, العرض 2200 ملم وطولها 4850 ملم مع فرن للطهي حيث يمكن طهي كمية هائلة من حيث الحجم والوزن.

# المنتجات

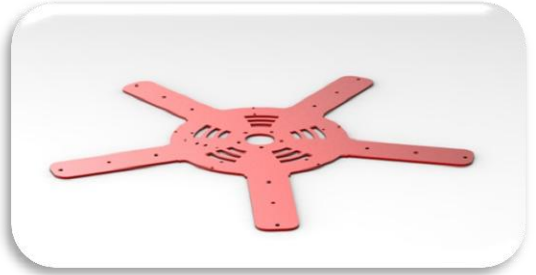
ننتج صناديق للمنتجات الالكترونية مع الحفر على الرسم أو النموذج، بالفولاذ المقاوم للصدأ او مطلية بالمسحوق مع أي نوع من معيار رال للألوان بالإضافة الى انتاج لوحات التشغيل الآلي الصناعي مع الفتحات حسب طلب الزبون والألوان الخاصة, حتى من الفولاذ المقاوم للصدأ.

## القطع بالليزر

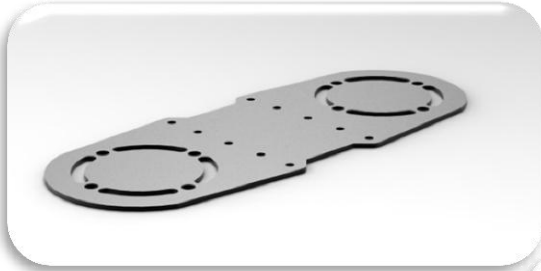
نعرض صور لبعض المنتجات اللواتي قطعت من طرف الالات الليزر



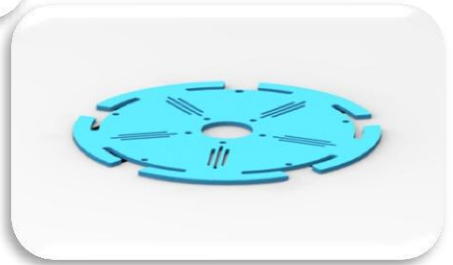
تصميم المكره



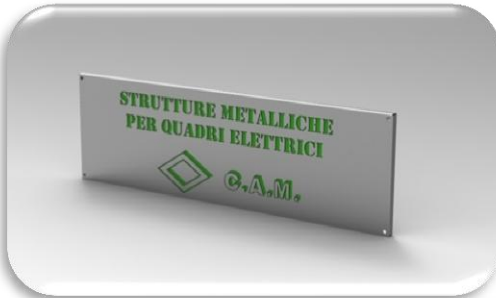
تصميم صفيحة



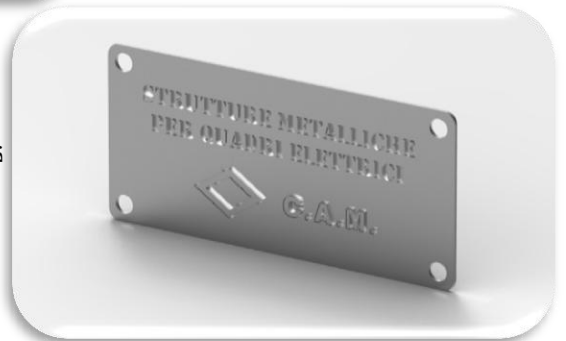
تصميم صفيحة



تصميم لوحة منقوشة

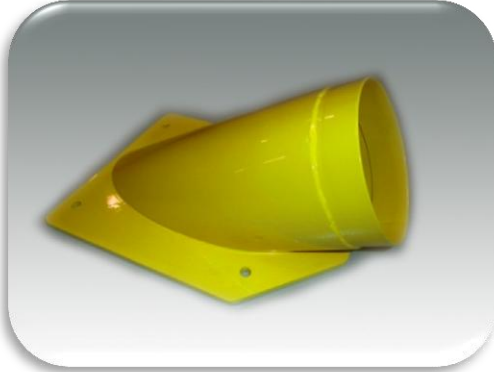
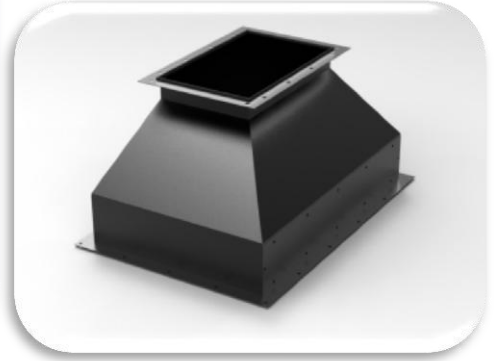


تصميم ملصق مع طباعة الشاشة الحريرية



## تصميم العلب المرافقة

تمنحكم الفرصة لابتكار منتجات بمواصفات وذات مواصفات خاصة بحيث يمكن تلبية  
كما ذكر من قبل CAM شخصية  
أصغر تفاصيل طلباتكم.





## قطاع الاتصالات " RACK19

الخزانات الكهربائية مع حوامل الاسلاك  
التي تحافظ على درجة الحماية

IP 55



خزائن الحائط من 10 بوصة مع نظام Rack

لتركيب حزم الاسلاك و غيره.

متوفرة مع عشرة من الاكسسوارات خاصة,

رف علوي

لوحة فارغة 1U,

لوحة فارغة مع الفرشاة 1U

مديري الكابل الأفقي دون غطاء 1U

2 مقابس كهربائية

وحدة التصحيح فارغة RJ45 كيستون من 8 اماكن

لوحة فرشاة 1U

لوحة التصحيح 1U ALCATEL

شبكة تصحيح الفريق ذو 8 مداخل SC/ST 1U



تعتبر مثالية للمنشآت الصغيرة والمتوسطة تهدف إلى تحسين زمن التركيب.  
خزائن 19 Rack بوصة

الميزات الرئيسية للصناديق  
الحائطية بالمقاييس العامة هي:  
الجانبية والخلفية القابلة للإزالة  
مركبان Rack في الخلف  
صلبان

مدخل للكابلات من أعلى و من  
أسفل مع فتحات قابلة للتعديل

مجموعة للتثبيت الارضي

توفير شقوق للتهوية

RAL7035 مع حماية IP20  
طلاء بكل المعايير



يوجد كذلك صناديق بابواب  
صلبة

قابلة للفتح من أجل الوصول  
بسهولة إلى الجزء الخلفي من  
الأسلاك

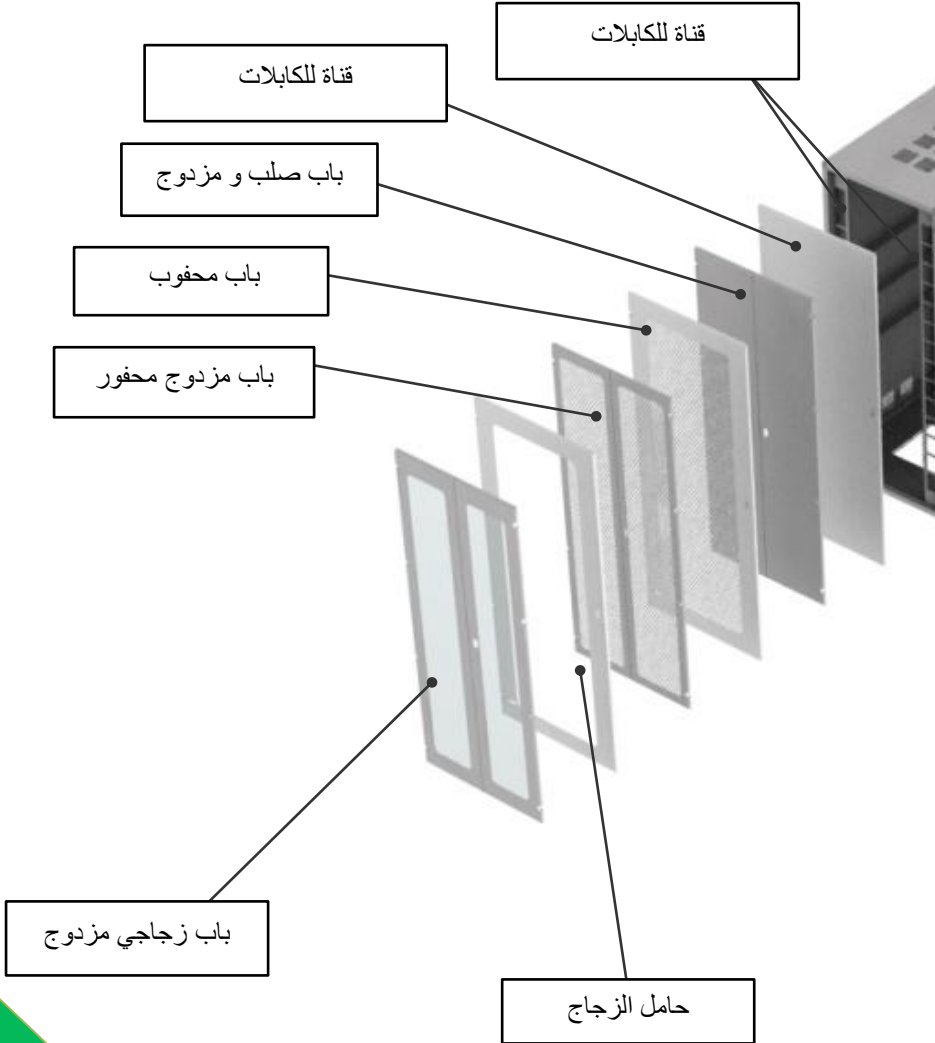
نتنتج ايضا صناديق للحائط  
بخلاف سابقتها مجهزة  
بمجموعة خلفية

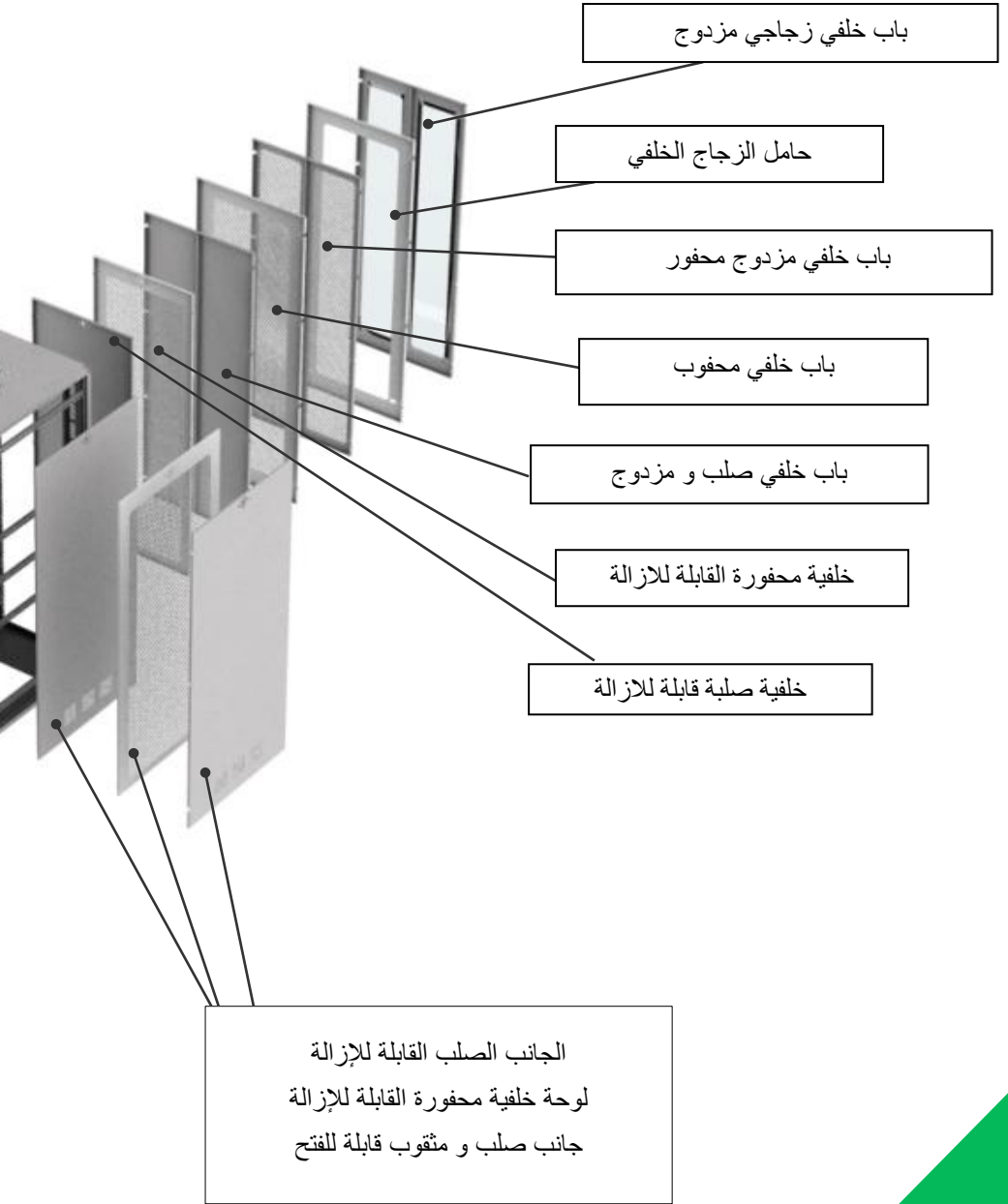


المجموعة الكبيرة والمتنوعة التي  
نقترحها لكم اليوم تمت بفضل  
زبنائنا الذين آمنوا في قدراتنا و  
معايير جودتنا العالية.

تجهيزات لكل المعايير و المخصصة

لخزانات بالنموذج القياسي، النموذج الديناميكي New Generation Server والنموذج





تستهدف جميع أنواع الاحتياجات باحترام المقياس الرئيسي و هو  
خزانات Rack بالطابق, 19 بوصة, مثل جميع منتجات CAM :  
الجودة / السعر.

هنا نقدم نموذج بمقياس عام , إذا كانت لديكم الرغبة في خزانة مميزة يمكنكم الاتصال بنا  
و سنلبي طلباتكم.

(اللون والحجم والهيكل العام).

الخزانات Rack بالطابق لها الخصائص التالية:

مركب صلب مصنوع من الصفائح المعدنية بسمك 1.5 مم مع  
- ثقب بحجم 25 مم.

- 2 مركب صلب قابل للتعديل في العمق.

- إعداد زوج من مركب صلب إضافي

- الحائط الجانبي والخلفي قابل للإزالة

- باب أمامي:صلبة أو زجاجي (زجاج داكن 5/4 ملم).

- قفل مختفي مع نظام الاغلاق أعلى-اسفل

-دخول الكابلات من أعلى و من أسفل مع مدخل قابل للتعديل

-مجموعة للتثبيت الارضي

-فتحات للتهوية

لون RAL7035, ألوان أخرى بناء على طلب الزبون.  
معياري

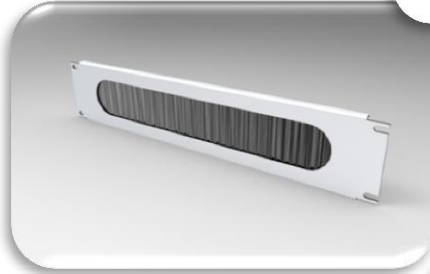
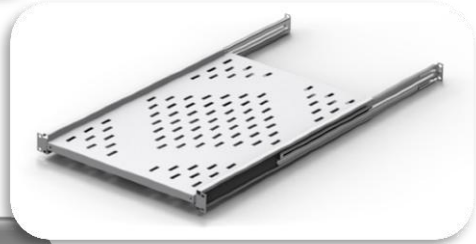


## اكسسوارات 19Rack بوصة



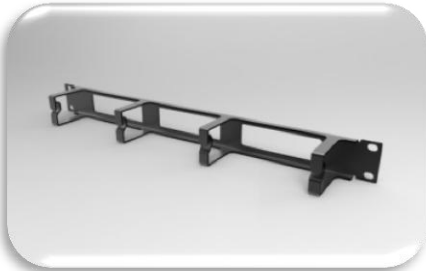
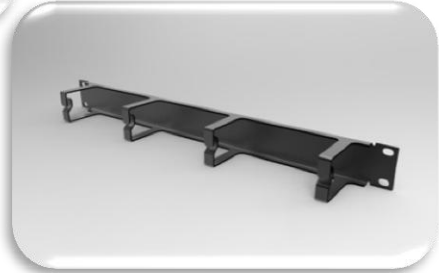
3 ثابت مع باب قابل للفتح  
درج U مع مفتاح

رف قابل للإزالة و الم



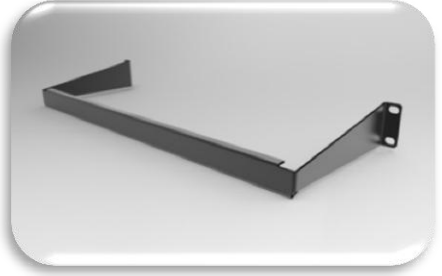
لوحات لتمرير الكابلات مع فرش

لوحة ادارة الكابل



لوحات ادارة الكابل مع الشقوق

معدات الدعم من 1U-4U



لوحة فارغة من 1U-6U

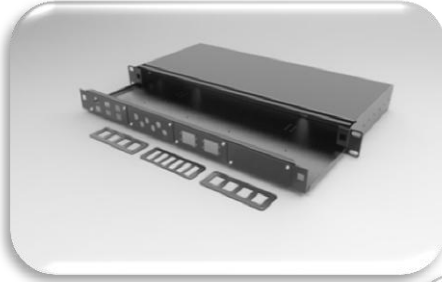
رف علوي من 150 ملم 250 ملم 350 ملم  
400 ملم



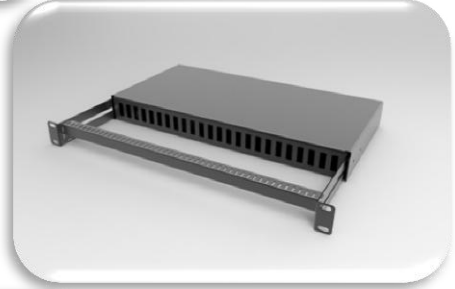
مقابس كهربائية 6

باب قابل للتعديل بالسلك الحديدية DIN  
سند RACK 19

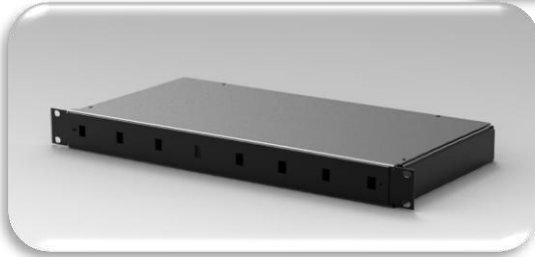




صندوق بصري مع واجهات  
قابل للتبادل



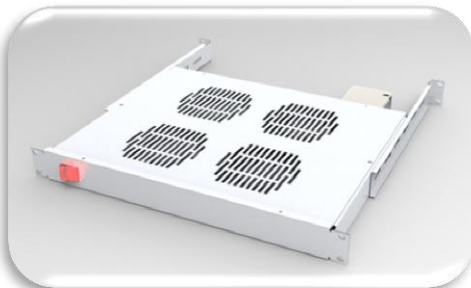
صندوق بصري مع واجهات ثابتة



صندوق بصري 1U/2U



صندوق بصري مصغر قابل للتطبيق سكة DIN



صندوق التهوية 3,2 أو 4 مراوح



هي مناسبة لأي من الشاشات التي تعمل باللمس، مثل محلات الانترنت، ومكاتب Totem المعلومات في المطارات، الخ. وحدة التحكم

، مزود بلوحة خلفية قابلة للازالة ولديه الهيكل IP44معدات معيارية مكونة من: لديه درجة الحماية

ثقوب للتهوية

ثقوب مأخذ الصمامات

– ثقوب مأخذ LAN

، يمكن تشخيصها من خلال تغييرات في التصميم و الالوان الخاصة المحتملة. مثل أي منتج آخر ل CAM



## خزانة للحاسوب

تقدم لكم الخزانة الجديدة للحاسوب، إضافة إلى المخرج الجانبي الجديد و الأكثر عملية للرف الحامل لفأرة Cam الحاسوب

من حامل لوحة المفاتيح . في داخل الخزانة بامكانكم ترتيب الرفوف على حسب رغباتكم و احتياجاتكم.

يظهر جنباً تصميم كلاسيكي، CAM و اللتي توصي به شركة

## خزائن كهروميكانيكية

مثالية للحصول على وظائف وأسعار معقولة, سواء في ميدان التشغيل الآلي او في توزيع الطاقة.

تم تصميمها ليتم استخدامها بشكل فردي. تم تجهيز جميع العناصر الفردية بالاختتام. بحماية IP55

صفائح داخلية مصنوعة من المجلفن نوع Sendzimir سمك 10 / 25-20.



الهيكل الصناعية



# Industrial Structures



## خزائن من الفولاذ المقاوم للصدأ

كما اننا ننتج ايضاً خزائن مصنوعة بالكامل من الفولاذ المقاوم للصدأ



خزانة الفولاذ المقاوم للصدأ مع ثقوب في التصميم



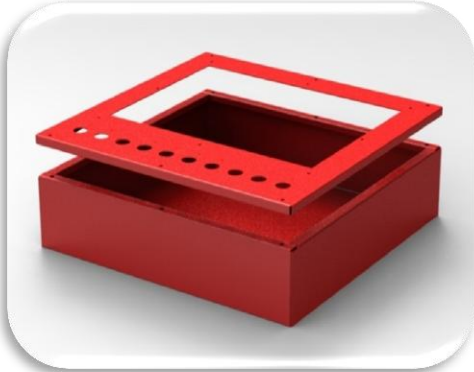
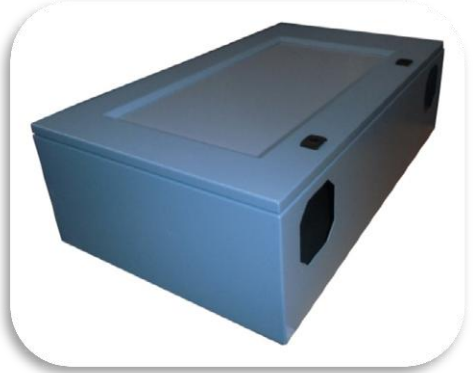
خزانة لتواصل بين الكابلات مع فتحات للأزرار ومؤشرات



خزانة من الفولاذ المقاوم للصدأ لحمل الاسطوانات مع نظام لتصفية الغبار

## صناديق للمنتجات الالكترونية

صناديق مع لوحة لتركيب الاسلاك من الفولاذ المجلفن



## صناديق نموذجية

الصناديق من الهياكل القابل للتعديل متوفرة بالباب الصلب او الباب الزجاجي. يتم DIN تزويد كل صندوق بارشادات لكل خندق نمونجي



## حجرات عازلة للصوت



## أثاث المختبرات



محطات للعمل مع منافذ  
الطاقة 220 فولت, البنية  
تبقى صلبة بواسطة مثبت  
للرف بطول 30 ملم  
يمكنكم طلب اثنين أو أكثر  
من محطات العمل المتصلة  
ببعضها

## أثاث المكاتب



## أثاث ورش العمل



طاولة عمل مع أرضية خشبية  
مجهزة بعجلات و رف تحت  
الطاولة .

تتكون من ادراج عمودية  
منزقة مع حاملات الادوات  
الواقعة في الاعلى التي تضمن  
سهولة الاستخدام القصوى،  
كما تستخدم هذه الدعامات لكل  
من الأدوات

المركبة او المجزأة  
خزانات حاملة للادوات







الخرزاة حاملة للاختام مع المثبت  
يمكن أن تصل إلى سبعة أرفف للأدوات 15/10  
من الفولاذ بسمك  
مقاييس  
حجم الخزانة تمت دراستها بهدف تقليل المساحة  
المحتلة من دون فعالية

### المعدات

هناك خمسة أنواع من الرفوف ، التي تنقسم وفقا لأبعاد محددة ، التوفير الافتراضي هو ما يلي:

- محطة أ: 2 رفوف (سعة إجمالية 34 الاختام و 102 قالب)
- محطة ب: 2 رفوف (سعة إجمالية 22 الاختام و 66 قالب)
- محطة ت: رف (سعة إجمالية 6 الاختام و 12 قالب)
- محطة ج: رف (سعة إجمالية 5 الاختام و 10 قالب)
- محطة د: رف (سعة إجمالية 4 الاختام و 8 قالب)

## قطاع المطاعم

للصدا للمطابخ أو الاماكن على صلة مع المواد الغذائية

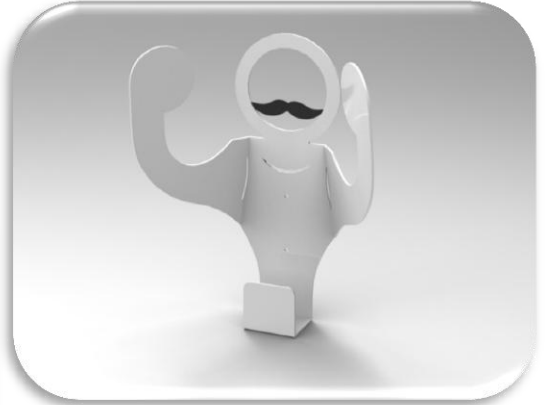


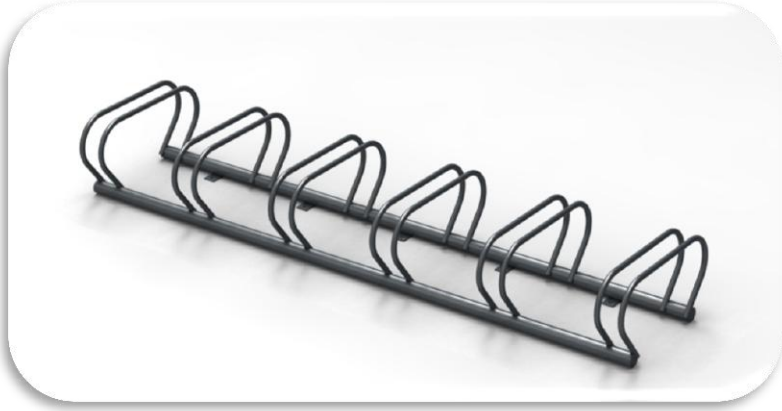
سلة من الفولاذ المقاوم  
للصدا من اجل الخدمات  
في المطاعم او المقاهي  
الخ.



## قطاع المنازل

حامل معطف على الجدار مصنوع من قبل مصممين





رف للدراجات من 4 إلى 6 أماكن



مقعد من التصميم الحديث



مجموعة من المزهريات قابل  
للتعديل



مزهريّة لتزوين في المدن

تصميم السياج



تصميم السياج



تصميم البوابة

# الشروط العامة للبيع

## الأحكام العامة

هذه الشروط , موضوع للنقاش والتفاوض بين الأطراف بشأن كل بند. حيث لا تنتقص لظروف خاصة الواردة في اي طلب مقبول من قبل البائع او عقد اتفاقي للتزويد موقعة بين الأطراف. تنظيم جميع الإمدادات المتوفرة للبائع وتسود على الاحكام المتضاربة التي قد يحددها المشتري في الشروط العامة للشراء، الطلبات أو وثائق تجارية أخر.

أية تغييرات على هذا الاتفاق يجب أن تنتهي في صيغة مكتوبة وموقعة من قبل الطرفين المتعاقدين.

## أطراف العقد.

بالنسبة للبائع فهو الشركة المورد للمواد المراد شراؤها والتي سوف تصدر الفاتورة لنفس المواد.

بالنسبة للمشتري فهو المالك المسجل للفواتير المتعلقة بالمواد المذكورة.

## مدة الصلاحية و مدة اللارجعة للعرض

ما لم ينص على خلاف ذلك في العرض، الأسعار والشروط الخاصة الواردة في العرض صالحة لمدة ثلاثين يوما من التاريخ المحدد في العرض نفسه "باختلاف البيع المسبق".

## الطلبات

الطلب يجب ان يكون واضحا أن يكون محددًا في جميع أجزائه سواء كانت تخص المعلومات التقنية او الادارية بما في ذلك أية مرافق ذات الطبيعة المالية. ما لم ينص على خلاف ذلك في الطلب، والطلب نفسه لا رجعة فيه.

## اقرار الطلب

المشتري، مع إرسال الطلب، يبقى ملتزم للاسعار والشروط المحددة من البائع. البائع بعد استلام الطلب بإمكانه ان كان يريد اتمام العقد ان يرسل تأكيد الطلب عن طريق قبول الطلب.

حسب تقديره، رفض أو قبول أية تغييرات ولو جزئيا للطلب المقترح من قبل المشتري البائع يحتفظ بالاختيار، بعد تأكيد الطلب.

في حالة إلغاء الطلب من قبل المشتري، يجب على المشتري أن يدفع المبلغ الكامل المتعلق بالمواد والمستلزمات التي طلبت بالفعل إلى البائع، إذا كان البائع قد بدأ بالفعل الإجراءات اللازمة لتحضير المواد.

## عقد بتاجيل خاص

هذا العقد يتم عند التزام البائع لتسليم كمية محددة من البضائع، يتوافق مع التزام المشتري لتحديد تفاصيل المنتجات خلال المدة المحددة.

بعد مرور هذا الوقت دون تحديد المشتري للتفاصيل . يمكن للبائع إنهاء العقد بأكمله باستثناء الأضرار التبعية التي لحقت به.

### ظروف التسليم.

الجدول الزمني لتلبية الطلبات وما يترتب من أجل تأكيد من قبل البائع فهي مؤشر فقط و قانونيا ليست ملزمة على البائع. ولذلك، نظرا لطبيعة الشروط المذكورة أعلاه. البائع ليس مسؤولا عن الأضرار الناجمة بشكل مباشر أو غير مباشر عن الاداء أو التسليم المتأخر أو عدم تسليم المنتج.

البائع يجتهد لاتخاذ أي إجراء ضروري لضمان و احترام مواعيد التسليم المتفق عليها مع المشتري.

في حالة التأخير في التسليم الخارج عن السيطرة من قبل البائع، يجب عليه إبلاغ المشتري في أقرب وقت ممكن، من أجل الاتفاق على الإجراءات المناسبة التي يجب اتخاذها. في أية حال ، الوقت المحدد للتسليم يلاحظ مع إصدار الاعلان للارسال. و على أية حال مع ابلاغ المشتري عن البضاعة الجاهزة للارسال. ومنذ ذلك الحين يمكن للبائع اعداد فاتورة البضاعة الجاهزة، ويمكنه استلام السعر المتفق عليه.

### الشروط التجارية الدولية و طرق ارسال البضائع

ما لم يتم الاتفاق على خلاف FCA "مخازن البائع أو أي مكان آخر تم تبليغه من قبل" ذلك يتم تزويد البضاعة وفقا للشروط التجارية الدولية

هذه الصيغة، كغيرها، ما لم يتم الاتفاق عليها بين الاطراف سيتم تحكمها من قبل الشروط التجارية الدولية لعام 2000 من الغرفة التجارة الدولية.

### التحملات

المشتري طلب انتاج العناصر دون تقديم الدلالات و / أو لم يوفرها C.A.M. LTD في حالة الزبون/بدقة وبالتفاصيل للزمنة

لن تكون مسؤولة عن أية "عيوب" من السلع المنتجة.

### الدفعات

المشتري يحصل على ملكية المواد فقط بعد الدفع الكامل للفاتورة الصادرة من البائع، ولكن سوف يتحمل جميع المخاطر المتعلقة بالمواد. بما في ذلك مخاطر الخسارة لأسباب غير منسوبة الى البائع في وقت التسليم.

السلع وجميع الخدمات التي قدمت من طرف البائع يجب أن تدفع بالطريقة الواردة في القرار التشريعي 02/10/09 عدد. 231.

لكل تأخر في السداد المشتري سيدفع الفائدة الافتراضية ضمن الشروط وبالقدر المتصوص عليه في الفصل 4 ، 5 من القرار التشريعي 10.09.02 عدد. 231، وأية



تكاليف الاسترداد على النحو المنصوص عليه في الفصل 6 من نفس القرار التشريعي, ما لم يتفق على خلاف ذلك.

عدم ام غير صحيحة طريقة الدفع وعلى كل حال التأخير في الدفع سوف يخول للبائع تعديل شروط الدفع للمدادات الاضافية, اضافة الى تعليق تنهى علاقة التوريد بالقانون عن تنفيذ علاقة التوريد. وعلى أي حال نظرا للأهمية -طريق إرسال بلاغ للمشتري المنفذة الاخفاق في الدفع

عبر البريد السريع مع وصل الاستلام او عبر الفاكس ما لم يتم تعويض الخسائر. الاحتفاظ بالملكية سوف تنطبق أيضا في حال اخضاع المشتري لاجراءات الافلاس.

### الضمان

البائع يضمن مطابقة البضائع لمعايير المراجع التقنية UNI-EN

### مدة الضمان

الضمان له مدة اثني عشر شهرا من تاريخ التسليم و يخضع للشكوى المقدمة من قبل المشتري بالطريقة والشروط المنصوص عليها في القانون.

### أداء الضمان

يضمن البائع تطابق امدادات المنتج مع المواصفات و الشروط المذكورة في نص قبول الطلب او في وثيقة النقل.

على أية حال البائع لا يتحمل أية مسؤولية حول التطبيقات و كيفية الاستعمال التي سيخضع لها هذا المنتج عند المشتري او الممثل, ولا يفترض أي ضمان خاص بالتسويق , الجودة وملئمة المنتج لأغراض محددة.

لن / او طلبات الضمان مقدمة من قبل المشتري. أية ادعاءات للبضائع الغير متطابقة مع تؤخذ بعين الاعتبار أي مواصفات تقنية و

الشروط الواردة في وثيقة الطلب, يجب ان تقدم بشكل كتابي في غضون 8 ايام من استلام البضاعة خلافة ذلك فستفسخ جميع الحقوق الأخرى بما في ذلك الحق في الاستبدال.

في حال كانت الشكوى حسن التوقيت, و ثبتت, بعد قبول تقنيي البائع, التزام البائع يقتصر على استبدال البضاعة المعترف بها اللتي لا تتطابق مع وثيقة الطلب في نفس المكان الاصلي للتسليم, عقب استعادة البضائع المراد استبدالها.

المشتري يفقد الحق في المطالبة و بالتالي في استبدال البضائع إذا لم يتم التعليق الفوري للتصنيع او استخدام المواد جارية النزاع. الشكاوى لا تخول للمشتري تعليق دفع فاتورة البضائع المتنازع عليها.

### إنهاء العقد

يتعين على البائع أيضا الحق في الانسحاب من العقد بدون اعباء إذا أصبح على علم بوجود احتجاجات في الاوراق المالية او بدء إجراءات قضائية رقابية, العادية , الافلاس خارج نطاق القضاء المتعلقة بالمشتري.

## القوانين التنظيمية

فيما يخص " الشروط العامه للبيع" سيتم تطبيق قوانين البيع اللتي تحكمها الفصول 1470 الاشياء الغير مذكورة من قبل وما يليها من القانون المدني.

## القانون التطبيقي والاختصاص القضائي

نأي نزاع ينشأ عن تاويل, تطبيق وتنفيذ فسخ العقد و / أو "شروط بيع" أو المتعلقة بها تخضع للحكم من قبل القانون الإيطالي وسوف تحال إلى المحكمة المختصة في مدينة بريشيا الاطالية سيتم تطبيق هذا الحكم حتى في الحالة المتصلة.