

# Accessori per il sollevamento



## Golfari di sollevamento per armadi e cassette

### Struttura

Acciaio

### Portata

250 kg

### Nota

- 2 pezzi per le cassette
- 4 pezzi per gli armadi

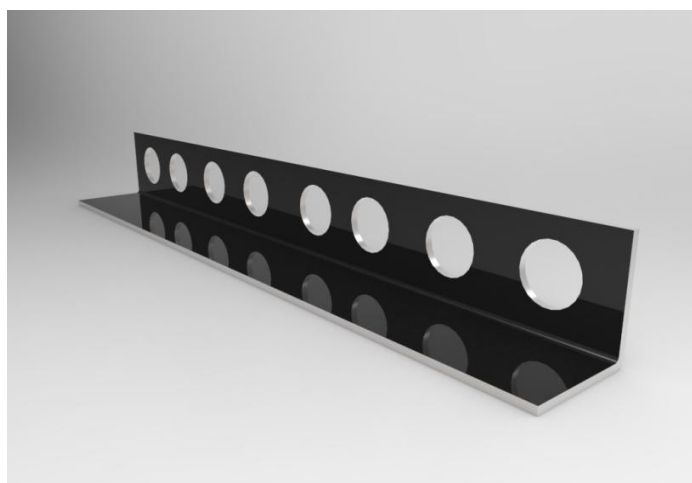
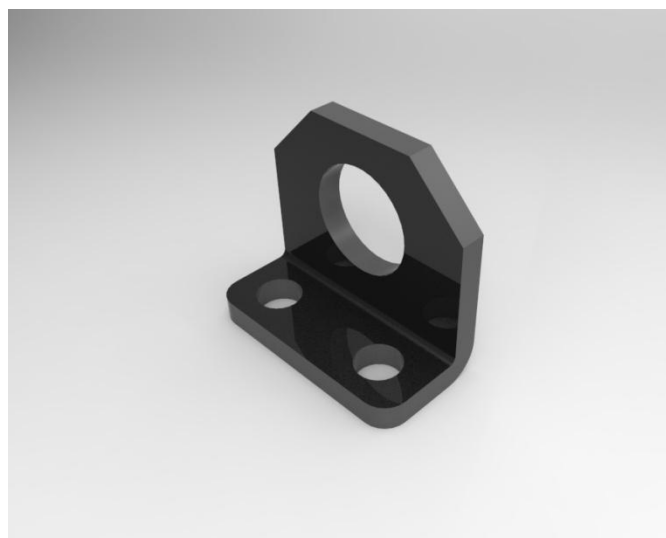
## Squadrette di sollevamento per armadi

### Struttura

Lamiera d'acciaio sp. 50/10

### Portata

600 kg



## Traversi di sollevamento per armadi

### Struttura

Lamiera d'acciaio pressopiegata sp. 40/10

### Portata

600 kg

### Sezione

100 x 65 x 8.5 mm