

Armadi modulari per contenimento inverter impianti fotovoltaici

Struttura

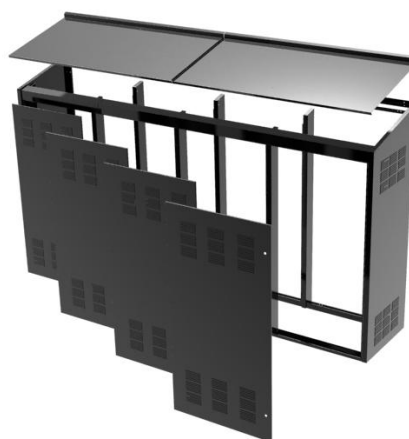
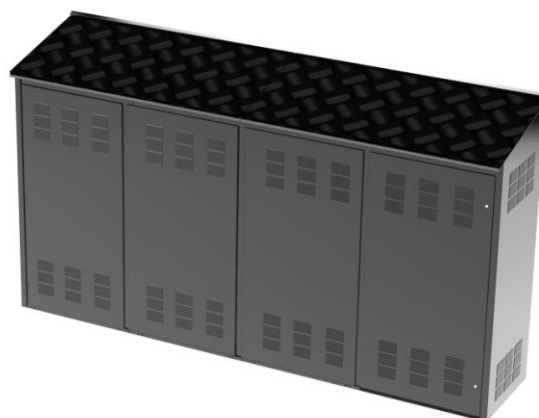
Lamiera d'acciaio sp. 15/10
verniciata RAL7035 bucciato

Descrizione

Gli armadi modulari sono vendibili singolarmente o a gruppo. Questo grazie anche alla struttura essenziale ma ben studiata, la quale permette di ottimizzare al meglio lo spazio, inoltre il montaggio non richiede nessuno sforzo particolare.

Optional

1. Foratura a disegno
2. Colorazioni speciali



Codice	Alt./Height	Larg./Width	Prof./Depth	N° Moduli
2012-CAM-25000	2235 mm	1000 mm	800 mm	1
2012-CAM-25002	2235 mm	2000 mm	800 mm	2
2012-CAM-25003	2235 mm	3000 mm	800 mm	3
2012-CAM-25004	2235 mm	4000 mm	800 mm	4
2012-CAM-25005	2235 mm	5000 mm	800 mm	5
2012-CAM-25006	2235 mm	6000 mm	800 mm	6